



## Information zum Stand des Projektes Hamburger Deckel

für die Kleingartenvereinsvorstände der  
planungsbetroffenen Vereine in Altona  
am 13.07.2015

## Ablauf:

1. Aktueller Stand der Planung Altona
2. Aktuelle Zeitplanung zu den Entwicklungsflächen
3. Fragen



## Stand zum Deckel Altona

- a) Ideenwettbewerb zur Oberflächengestaltung 2012 abgeschlossen
- b) Planfeststellung Ausbau A7 Abschnitt Altona: Beginn in 2016
- c) Baubeginn Deckel Altona ca. 2019
- d) Fertigstellung voraussichtlich 2024/25
- e) Verfügbare Parzellen: ca. 238

## 1. Stand Deckel Schnelsen

- a) Die Bauarbeiten zum Ausbau A7 haben begonnen.
- b) Fertigstellung des Deckels Schnelsen ca. 2020
- c) Verfügbare Parzellen: **43**

## 2. Stand Deckel Stellingen

- a) Baubeginn 2016.
- b) Voraussichtliche Fertigstellung ca. 2021
- c) Verfügbare Parzellen: **41**

## **Nachverdichtung Kleingartenverein 238 Gartengemeinschaft Diebsteich-Bornkamp**

**30 Parzellen** in drei Bauabschnitten bis 2018

- Stand: 1. Bauabschnitt mit **11 Parzellen** in 2014 übergeben
2. Bauabschnitt mit **8 Parzellen** für 2016 vorgesehen
  3. Bauabschnitt mit **11 Parzellen** für 2018 vorgesehen

## **Arrondierung Kleingartenverein 211 Veermoor**

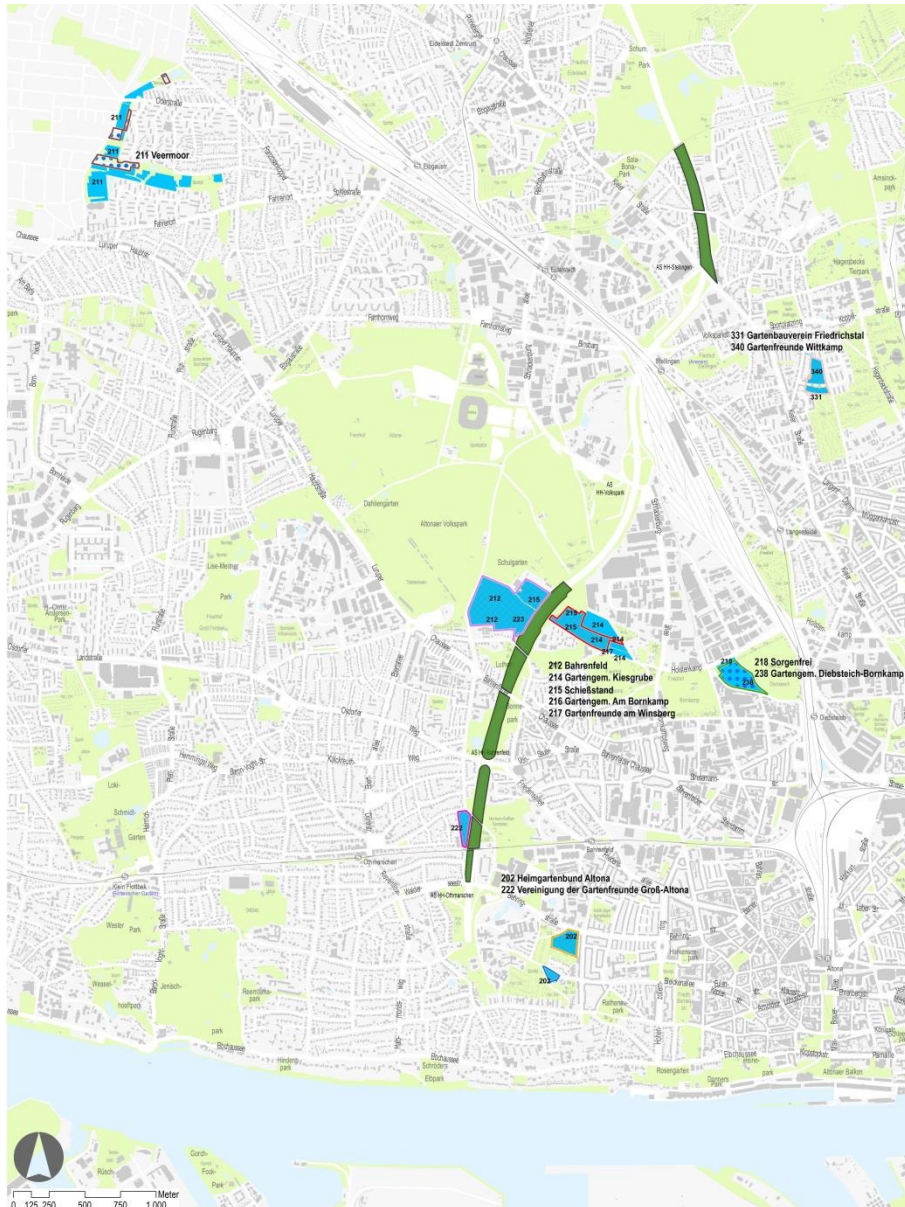
**29 Parzellen** in Bauabschnitten

- Stand: 1. Bauabschnitt mit **20 Parzellen** in 2015  
weiterer Bauabschnitt restliche Parzellen.

## **Nach wie vor gilt :**


1. Kleingartenflächen werden erst geräumt, wenn vorab Ersatzparzellen zur Verfügung stehen (Drs. 19/2471)
2. Gekündigt wird auf Basis eines mindestens vorweggenehmigungsreifen Bebauungsplans

Stand: Juli '15




## Planungsbetroffene Vereine


### ALTONA


-  B-Plan Oth 42 „Othmarscher Kirchenweg“  
- KGV 202 Heimgartenbund Altona (16 Parzellen)
-  B-Plan Oth 43 „Behringstraße“  
- KGV 202 Heimgartenbund Altona Kolonie 6+7 (47 Parzellen)  
- KGV 150 Bahnlandwirtschaft (20 Parzellen)
-  B-Plan Ba 54 „Am Schulgarten“  
- KGV 212 Bahrenfeld (225 Parzellen)  
- KGV 215 Schulgartenweg - Am Schießstand (49 Parzellen)  
- KGV 223 Am Altenheim (35 Parzellen)
-  B-Plan Ba 55 „Holstenkamp“ nur Parzellen (81 Parzellen)  
innerhalb Entwicklungsflächenabgrenzung  
- KGV 215 Schulgartenweg - Am Schießstand (36 Parzellen)  
- KGV 214 Kiesgrube (45 Parzellen)
-  B-Plan Gr Fl 16 „Trübnerweg“  
- KGV 222 Verein der Gartenfreunde  
Groß Altona-Trübnerweg (40 Parzellen)

### EIMSBÜTTEL

-  B-Plan St 64 „Spannkamp“  
- KGV 340 „Wittkamp“ (60 Parzellen)

## Ersatzparzellenangebote

-  auf Deckelstandorten

Deckel Schnelsen (ca. 43 Parzellen)	voraussichtlich verfügbar	ca. 2020
Deckel Stellingen (ca. 41 Parzellen)		ca. 2021
Deckel Altona (ca. 238 Parzellen)		ca. 2024
-  abseits der Deckel

KGV 238 Diebsteich-Bornkamp Nachverdichtung (30 Parzellen in 3 Bauabschnitten)	voraussichtlich verfügbar	ca. 2014-18
1. Bauabschnitt 2013/14 (11 Parzellen)		
2. Bauabschnitt 2015/16 (8 Parzellen)		
3. Bauabschnitt 2017/18 (11 Parzellen)		
KGV 211 Veermoor Arrondierung (31 Parzellen)	voraussichtlich verfügbar	ca. 2014-16
1. Bauabschnitt 2015 (24 Parzellen)		
2. Bauabschnitt 2015/16 (7 Parzellen)		

-  Kleingärten (betroffen) (( 222 ) Nr. des Kleingartenvereins)

Vereinsnr.	Vereinsname	Belegenheit	B-Planverfahren	Angenommene Räumung*
150	Bahn-Landwirtschaft Bezirk Hamburg e.V.	Othmarscher Kirchenweg/ Schwengelkamp	Othmarschen 43	2020
202	Heimatgartenbund Altona e.V.	Othmarscher Kirchenweg/Schwengelkamp	Othmarschen 43	2020
214	Gartengemeinschaft Kiesgrube e.V.	Holstenkamp	Bahrenfeld 55	2024
215	Schießstand e.V.	Holstenkamp	Bahrenfeld 55	2020/2024
223	Am Altenheim Bahrenfeld e.V.	August-Kirch-Str/ Kielkamp	Bahrenfeld 54	2024
215	Schießstand e.V.	Schulgartenweg	Bahrenfeld 54	2024
212	Bahrenfeld	August-Kirch-Str/ Kielkamp	Bahrenfeld 54	2024
222	Verein der Gartenfreunde Groß Altona	Trübnerweg	Groß Flottbek 16	2024
202	Heimatgartenbund Altona e.V.	Othmarscher Kirchenweg	Othmarschen 42	2024

\*die angegebenen Termine der angenommenen Räumung beruhen auf einer Einschätzung, die dem gegenwärtigen Stand der Planung entspricht. Ein Anspruch oder eine Garantie lassen sich hieraus nicht ableiten. Massive Abweichungen in der Terminalschiene werden den betroffenen Kleingartenvereinen mitgeteilt.



**Vielen Dank für Ihre Aufmerksamkeit!**